

Fiche technique

Batterie Lithium-Ion GPB-0240104-WC

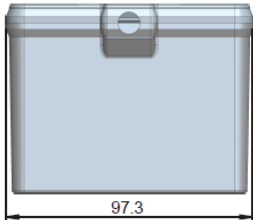
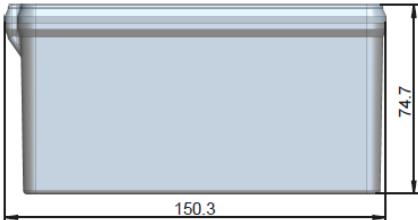
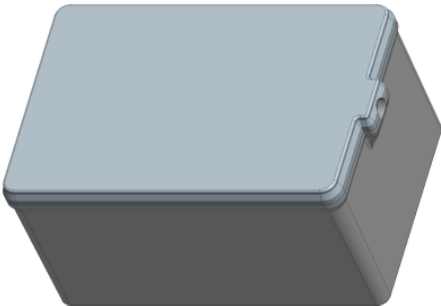
24 V (25,2 V) / 10,4 Ah

Batterie Lithium-Ion en boîte de plastique

Données techniques:

Voltage nominal:	24 V (25,2 V)
Capacité nominale (pour une heure):	10,4 Ah
Charge standard:	2A CC (courant constant)- charge jusqu'à 29 V, puis CV (voltage constant) 29 V, jusqu'à I = 0,4 A
Courant de décharge maximum:	15 A
Courant de pointe de décharge maximum:	35 A (3s)
Tension de coupure:	21 V
Plage de température de fonctionnement:	charge: 0 - 45°C décharge: -20 - 60°C
Plage de température de stockage:	-20 - 45°C
Poids:	1,4 kg ± 5 %

Dimensions:



July 2020